



Kraus & Naimer

comutadores LINHA AZUL

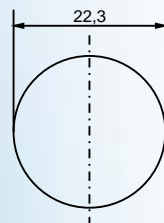
www.krausnaimer.com.br

Desde 1907

SINALEIRO MONOBLOCO



- Design moderno e ergonômico
- Furação 22,3 mm
- Alto grau de proteção IP65
- Certificação CE e UL



Dimensão em mm

Especificação Técnica

Cor	24V _{ca} /V _{cc}	110V _{ca} /V _{cc}	220 - 240V _{ca}
●	KN-SM-AZ-24	KN-SM-AZ-110	KN-SM-AZ-220
●	KN-SM-AM-24	KN-SM-AM-110	KN-SM-AM-220
●	KN-SM-VM-24	KN-SM-VM-110	KN-SM-VM-220
○	KN-SM-BR-24	KN-SM-BR-110	KN-SM-BR-220
●	KN-SM-VD-24	KN-SM-VD-110	KN-SM-VD-220

Dados Técnicos

Normas	IEC/EN 60947
Teste de imunidade contra surto de acordo	DIN EN 61000-4-5
Temperatura Ambiente	-25°C a 60°C
Tensão de Isolação Máxima	500V
Corrente Máxima de Operação	<20mA
Tensão Nominal	24V AC/DC +/- 20% 110V AC +/- 20% 110V DC +/- 20% 220V AC +/- 20% 220V DC +/- 20%
Vida útil	≥50000h
Grau de proteção	IP65 (Frontal) IP20 (Traseiro)
Certificações	(de acordo com ROHS)
Diâmetro	Ø22
Homologação	CCC & CE

REPRESENTANTE/DISTRIBUIDOR:

Kraus & Naimer Ltda

Rua Santa Mônica, 1061 - Cep: 06715-865
Parque Industrial San José - Cotia - SP
Fone: (11) 2198-1288 - Fax: (11) 2198-1251
www.krausnaimer.com.br - vendas@krausnaimer.com.br